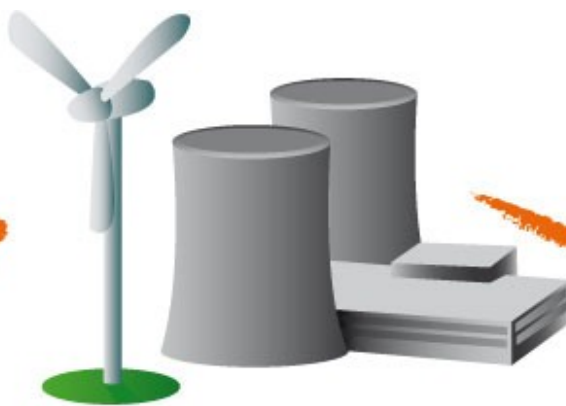


Une quantité d'énergie est produite, à la demande du fournisseur



La production :  
Centrales nucléaires, photovoltaïques,  
hydrauliques, thermiques, éoliennes...



L'électricité produite est envoyée sur le réseau électrique haute tension = le Réseau de Transport Electrique



Fournisseur d'électricité

GDF SUEZ



Facture



Contrat



Lieu de consommation = domicile  
= entreprise



ELECTRICITÉ RÉSEAU DISTRIBUTION FRANCE

L'électricité est ensuite acheminée via le réseau de distribution français vers votre lieu de consommation.

ERDF = Gestionnaire de Réseau de Distribution relève du service public et garde la responsabilité de la continuité et de la qualité de la fourniture d'électricité et assure également les relèves de compteur.